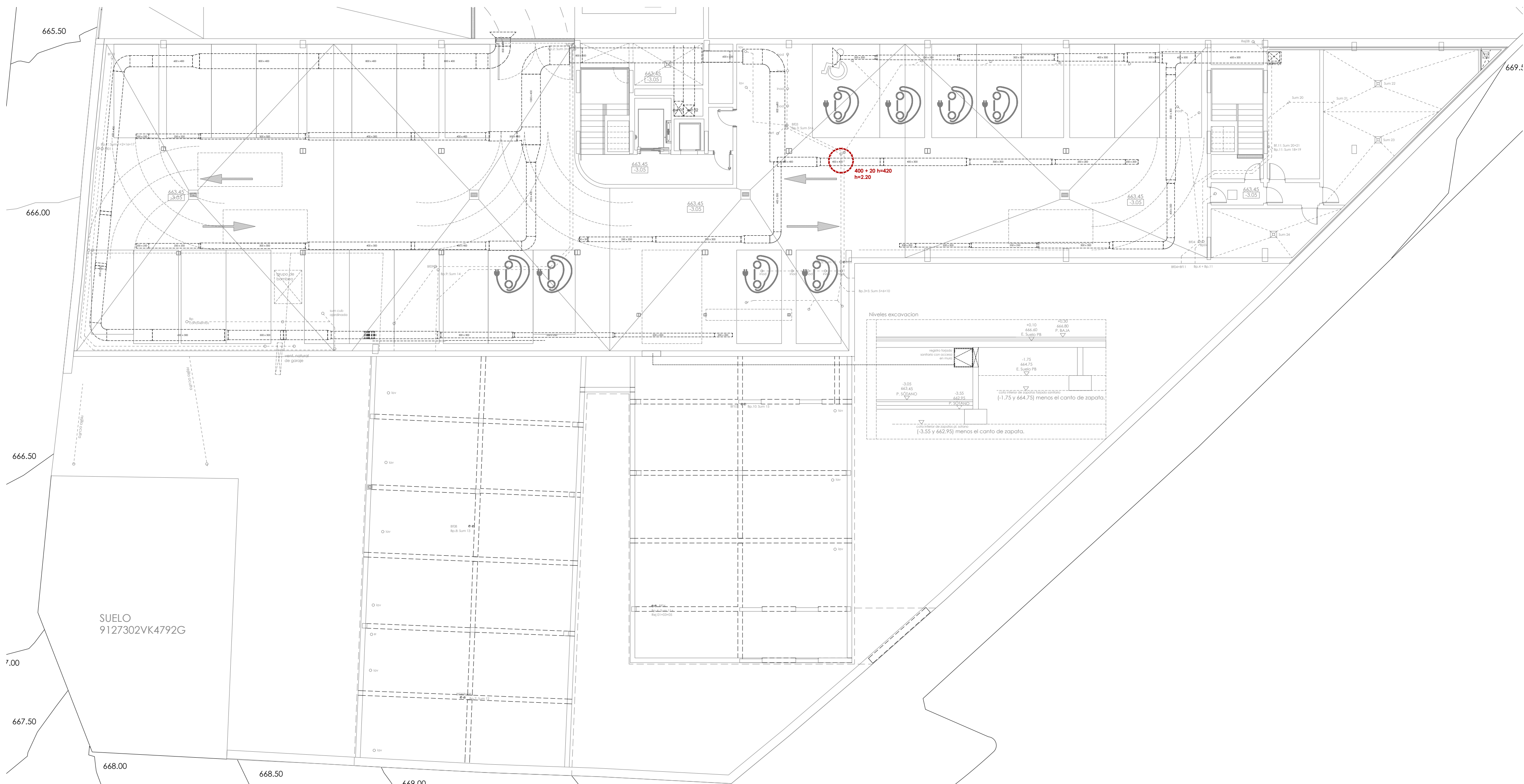


P. BAJA E: 1/150



P. SÓTANO E: 1/150

CENTRO DE ATENCIÓN PRIMARIA
VALDERRIBAS

SITUACIÓN
Calle Minerva c/v Calle Ermita de la Soledad, Madrid

PLANO
INSTALACIONES
CRUCES - PUNTOS CRÍTICOS
P. SÓTANO Y P. BAJA

PROPIEDAD
Unidad de Infraestructuras de la Gerencia
Asistencial de Atención Primaria,
Servicio Madrileño de Salud
c/ San Martín de Porres 6, 28035, Madrid

ARQUITECTOS
Ignacio Marqués Martínez Javier Mochales Soto
Israel Bellaso Garrido Carmen Hernández Sánchez